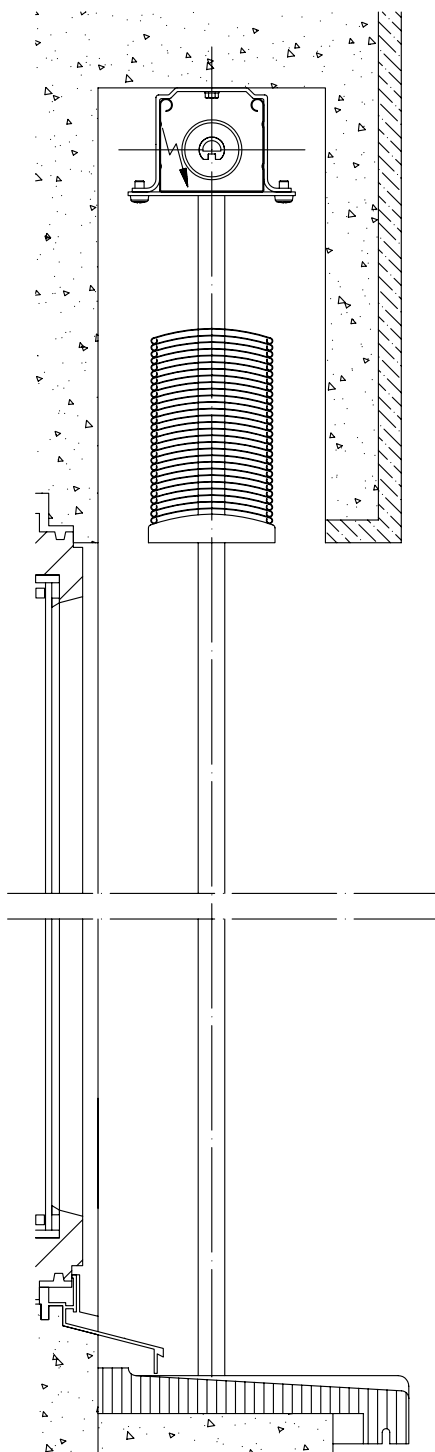


ALUPAC 80 C

Aplicação com Motor



Descrição

O Alupac é um estore de aplicação exterior composto por laminais orientáveis horizontais de 80mm em alumínio perfilado, que se movimentam no sentido vertical. Este produto permite regular a orientação das laminais podendo assim controlar a luminosidade, visibilidade, e o efeito térmico no interior dos espaços.

Aplicação

A variada gama de cores que existe para as lâminas, bem como a vasta série de soluções técnicas que os estores nos oferecem, permitem variadas aplicações para a protecção solar de fachadas, janelas de edifícios públicos, edifícios particulares, habitações, escritórios, etc.

Os Estores Alupac podem ser comandados manualmente (c/ manivela articulada) ou c/ comando eléctrico (c/inversor simples, sensores ou sistemas de domótica).

Descrição dos Acessórios

Caixa de mecanismo: apresenta-se em perfil de chapa lacada à cor e tem 0,58 mm de larg., 0,52 mm de alt. e 0,6 mm de espessura.

Vareta de transmissão de movimento: apresenta-se em varão triangular de aço galvanizado.

Lâminas em alumínio lacado: têm 80mm de largura e 0,45mm de espessura. Cada lâmina possui um estabilizador lateral, em poliamida, fixado em três pontos por prensagem a ultra-sons.

Estabilizadores laterais: são de poliamida de cor preta e têm um reforço em fibra de vidro fixado em três pontos através de prensagem a ultra-sons.

Fitas de sustentação: apresentam-se na cor preta ou cinza e são bastante resistentes aos agentes atmosféricos e aos raios ultra-violetas.

Este desenho é propriedade intelectual desta Empresa, não podendo ser reproduzido para qualquer outro fim.



Rua Principal, Lote 2 Cabra
Figa - Albarraque
2635 - 136 Rio de Mouro
Portugal

Tel. + 351 21 9156520
Fax. + 351 21 9156521

suporte@represtor.com
www.represtor.com