



1 | DESCRIÇÃO DO PRODUTO

COBERTURA HORIZONTAL COM LÂMINAS ORIENTÁVEIS

O **ALGARVE®** é uma solução simples e prática, concebida para cobertura de jardins e terraços, composta por uma estrutura em alumínio extrudido e lâminas orientáveis.

As lâminas de alumínio extrudido podem fazer uma rotação até 150°, o que permite regular a quantidade de proteção solar e ventilação pretendida. Na posição fechada, as lâminas formam uma cobertura impermeável. O desenho da lâmina permite um sistema de drenagem eficiente, possibilitando o escoamento da água da chuva para as colunas laterais.

Este produto está disponível na gama completa de cores da carta RAL. A simplicidade e elegância das suas linhas, tornam a pérgola **ALGARVE®** numa solução que adequa facilmente a todos os tipos de construção – contemporâneo, tradicional e moderno.

2 | VANTAGENS

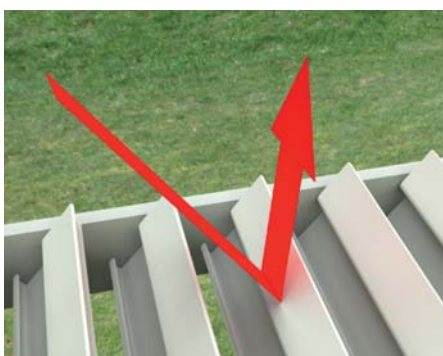


Posição aberta: proteção solar e ventilação regulável.

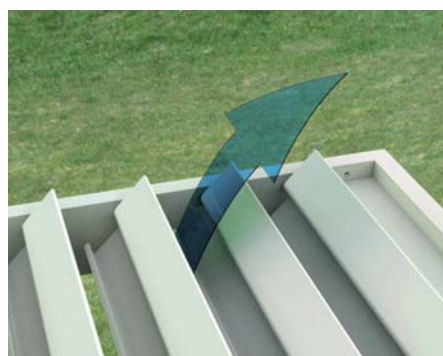


Posição fechada: as lâminas impermeáveis oferecem um acabamento estético plano e linear.

- . Proteção solar com cobertura horizontal.
- . Lâminas orientáveis em alumínio extrudido.
- . Rotação das lâminas até 150°.
- . Permite regular o grau de proteção solar.
- . Ventilação de ar natural regulável.
- . Sistema de escoamento de água invisível.
- . Múltiplas formas de aplicação.
- . Disponível para dimensões até 36 m².
- . Concebido em materiais resistentes e elevada qualidade.
- . Fácil manutenção.
- . Adequa-se a qualquer tipo de arquitetura.
- . Funcionamento silencioso.
- . Disponível em qualquer cor RAL.
- . Opcionais:
 - . Sistema integrado de Iluminação LED
 - . Sistema integrado de aquecimento
 - . Sistema integrado de som
 - . Lâminas translúcidas em vidro



Proteção Solar

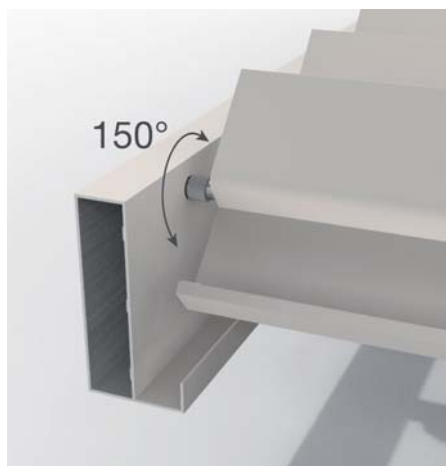


Ventilação

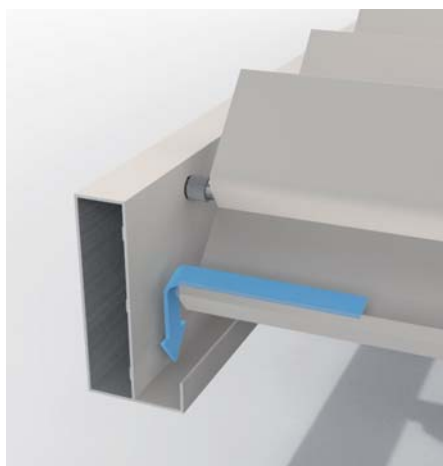


Lâminas fechadas: escudo impermeável

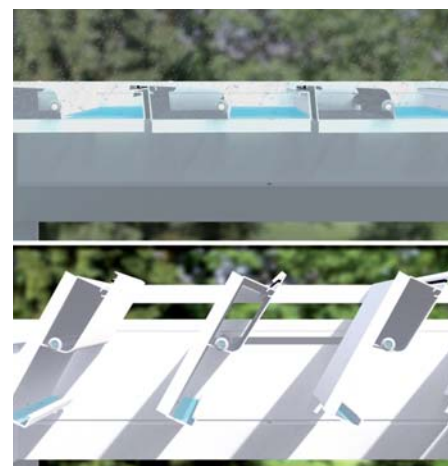
3 | SISTEMA DE ESCOAMENTO DE ÁGUA



Rotação das lâminas até 150°

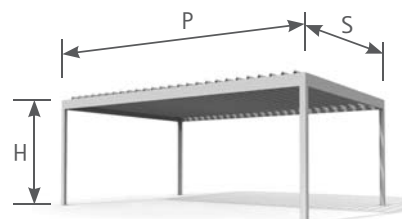


Perfil de escoamento



Escoamento controlado quando se abrem as lâminas

4 | ESPECIFICAÇÕES TÉCNICAS



DIMENSÕES MÁXIMAS

Comprimento / Pivot (P) ⁽¹⁾	6055
Largura / Span (S)	4500
Altura de Passagem máx. (H)	2800 ⁽²⁾
Inclinação	sem inclinação (0°)
Acoplável	até largura máx. 6000
Rotação das Lâminas máx.	150°

CARACTERÍSTICAS TÉCNICAS

Acionamento	Motor elétrico com comando à distância
Sistema de Escoamento de Água	Integrado
GAMA DE CORES	Disponível em qualquer cor RAL (60-80 microns)

RESISTÊNCIA

Resistência ao Vento	até 120 Km/h (com lâminas fechadas e pérgola com 6000 x 4500 mm)
Resistência à Água	até 120 l/m²/h (com tubo standard em PVC integrado)

OPCIONAIS

Sensores de chuva e vento	Sim
Iluminação LED	Lineo LED / UpDown LED
Sistema de Aquecimento e Som	Sim

APLICAÇÕES

Habitação, escritórios, escolas, hotelaria, restauração, obras novas ou remodelações

Medidas em milímetros (mm) / (1) Comprimento (P) depende do passo da lâmina. / (2) - Altura passagem Standard = 2800 mm. Altura Máx. possível = 3500 mm (sob consulta).

5 | CONFIGURAÇÕES POSSÍVEIS



Autônomo (4 colunas)



Acoplado à fachada (2 colunas)



*Integrado numa abertura existente
(sem colunas)*



*Inserido sobre uma estrutura existente
(sem colunas)*



*Integrado na fachada
(1 coluna)*

- . Autônomo: com 4 colunas [1]
- . Acoplado a uma parede (2 colunas) [2]
- . Integrado numa abertura existente (sem colunas) [3]
- . Inserido numa estrutura existente (sem colunas / AERO®) [4]
- . Integrado na fachada (1 coluna) [5]
- . Direção das lâminas:
 - . Paralelas ao edifício
 - . Perpendicular ao edifício



Pérgola ELLICE com painéis deslizantes de vidro integrados.

