



1 | DESCRIÇÃO DO PRODUTO

SISTEMA DE TELAS PARA EXTERIOR COM GUIA EM VARÃO DE AÇO

Sistema de estore de rolo com guias laterais em varão de aço de Ø10 mm, sem caixa e composto ainda por: suportes metálicos, régua base em alumínio, e tubo de enrolamento. Trata-se de um sistema versátil, concebido para aplicação no exterior (podendo também ser utilizado no interior), disponível com acionamento manual ou motorizado:

- . **MV 10 CAB** - Sistema com Comando Manivela.
- . **EV 10 CAB** - Sistema com Comando de Motor.
- . **EV 10 RCAB** - Sistema com Comando de Motor e Recetor Rádio Incorporado.

Opcionalmente, ao sistema motorizado pode adicionar-se um sensor de sol e/ou vento.

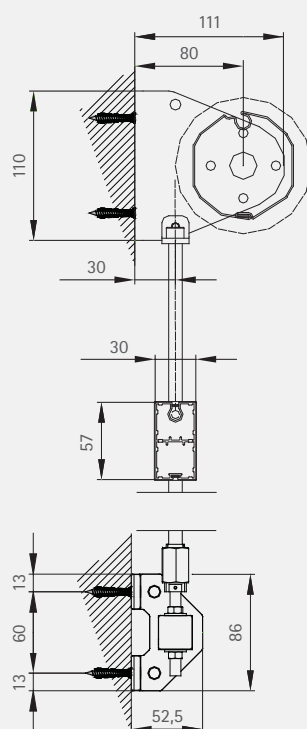
2 | ESPECIFICAÇÕES TÉCNICAS

DIMENSÕES	
Suportes (L x A)	111 x 110
Largura Máxima	3500
Altura Máxima	3000
Varão de aço	Ø 10
Tubo de Enrolamento	Ø 60 ou 70 ⁽¹⁾
Régua Base	30 x 57
Resistência ao vento EN13561:2004	Classe 2
Pressão nominal (N/m ²)	70

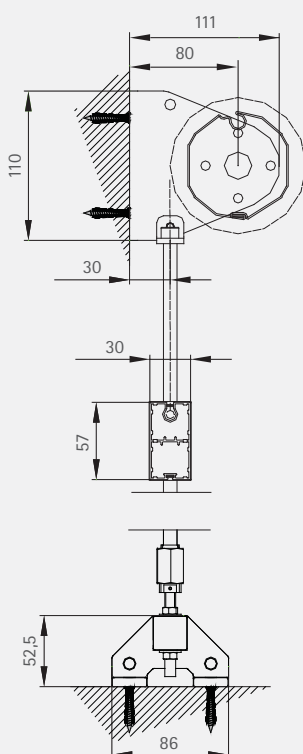
Medidas em milímetros (mm) / ⁽¹⁾Dependerá das dimensões da tela utilizada.

SISTEMA DE FIXAÇÃO

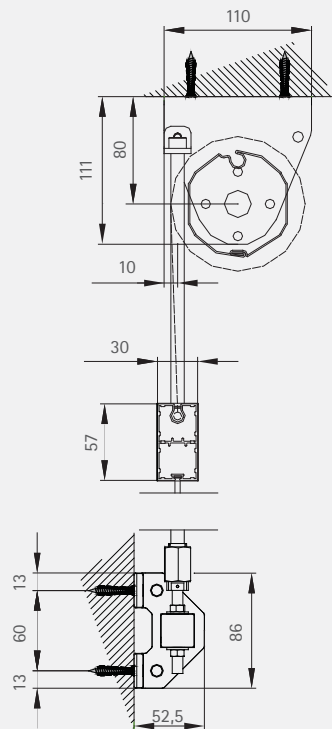
FIXAÇÃO À PAREDE



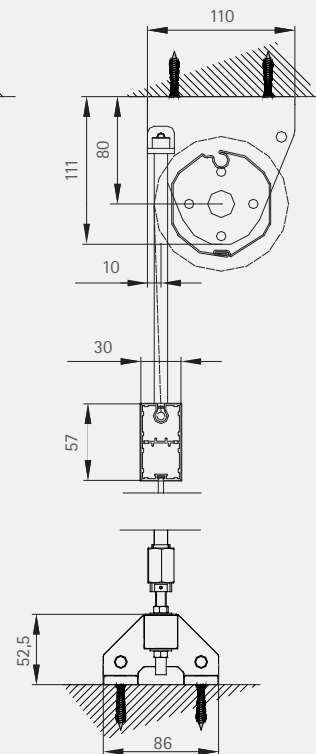
FIXAÇÃO À PAREDE E AO CHÃO



FIXAÇÃO AO TETO E À PAREDE

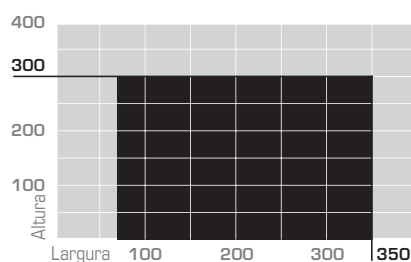


FIXAÇÃO AO TETO E AO CHÃO



Medidas em milímetros (mm).

3 | DIMENSÕES MÁXIMAS



SCREEN RPE 5287 / SATINÉ / SOLTIS

Largura mínima 70 cm.

■ Possível ■ Não aconselhado / Impossível

Medidas em centímetros (cm).

4 | PORMENORES



SOMBROLL EV 10 CAB - Fixação à parede



SOMBROLL EV 10 CAB - Fixação ao tecto



SOMBROLL EV 10 CAB - Régua base e guia em varão de aço



SOMBROLL EV 10 CAB - peça de fixação inferior varão de aço